

Первым делом морально подготавливаемся к нюансам, которые будут возникать по ходу замены дифференциала (особенно это относится к тем, кто первый раз сам решился заменить дифференциал).

ЗАПОМНИТЕ САМОЕ ГЛАВНОЕ!!!

Все действия описанные ниже, Вы производите на свой страх и риск, за все возможные последствия несете ответственность только Вы и ни кто другой.

Так же, Вы лишаетесь гарантийного обслуживания, заднего редуктора и электромагнитной муфты!!!

Запомните, Вы **не трогаете Главную пару!!!** (ГП),

Вы просто меняете дифференциал.

И так приступим!

1. Заезжаем на подъемник и снимаем задние колеса, дабы они не мешали. (если яма, то понадобятся 2 домкрата)

2. Сливаем масло с заднего редуктора (пробки со стороны заднего бампера)

а) Квадратом и трещоткой откручиваем сливную пробку (нижнюю)



б) ждем когда все сольется и откручиваем заливную (верхнюю пробку) для более тщательного слива масла из редуктора.

в) ждем когда все, что сможет соиться и закручиваем "от руки" пробки обратно, чтобы не растерять.

3. Откручиваем 3 (три) нижних болта подвески около обоих задних колёс.



Гайки на стойке амортизаторов не трогаем!

Болты вытаскиваем и наживляем снятые с них гайки обратно, чтобы не растерять. (данную операцию проводим на обоих задних колесах)

4. Аккуратно высвобождаем задние полуоси с обеих сторон заднего редуктора, это Вы делаете оттягивая по сторонам поочередно задние барабаны вместе с освободившейся подвеской.



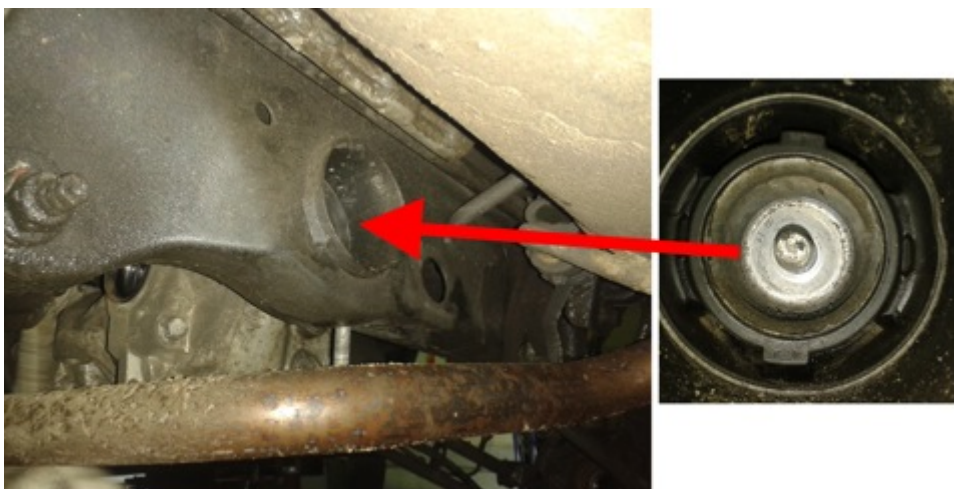
5. У муфты и редуктора есть по 1(одному) сапуну (всего два сапуна) в верхней их части, их отсоединяем сразу, чтобы они потом не мешались.

6. Отсоединяем "фишку" подключения электро муфты (находится в верхней части муфты).

7. Делаем заметку (специальным белым маркером лучше всего) на "сочленении" кардана с приводом муфты и отсоединяем кардан (4 болта).

8. Демонтаж муфты с редуктором.

Сама муфта идет в сборе с редуктором, Вам их рассоединять **НЕ НАДО**, крепятся они на 3(трёх) болтах, 2 (два) спереди



и 1(один) сзади по центру редуктора над пробками контроля масла редуктора.

Далее снимаем аккуратно муфту с редуктором и удобно размещаем на рабочей поверхности
(можно сразу открутив сливную пробку вылить остатки масла из редуктора)



9. Откручиваем крышку дифференциала (болты по периметру)



(и в нижней части редуктора)

10. Аккуратно открываем крышку, чтобы дифференциал не выкатился, подцепив тонкой плоской отверткой, крышка на герметике!

Вот мы и добрались до самого дифференциала (на фото уже самоблок)



11. Аккуратно вытаскиваем дифференциал с подшипниками и шайбами и раскладываем по сторонам шайбы и обоймы подшипников (левые и правые)

Вот у нас остались 2 (две) половинки редуктора



Извлекаем сальники и раскладываем так же по сторонам (левый правый, на всякий случай)

Далее сразу зачищаем поверхности соприкосновения "половинок" от старого герметика.

Переходим к извлеченному штатному дифференциалу



12. Специальным съемником для сепараторных подшипников снимаем оба подшипника - не путая стороны дифференциала, раскладываем подшипники по сторонам! (туда же, куда убрали обоймы от этих подшипников)

13. Снимаем "венеч" (большая звездочка) со штатного дифференциала, не потеряв все болты.

14. Делаем замеры штатного дифференциала и "самоблока"



и

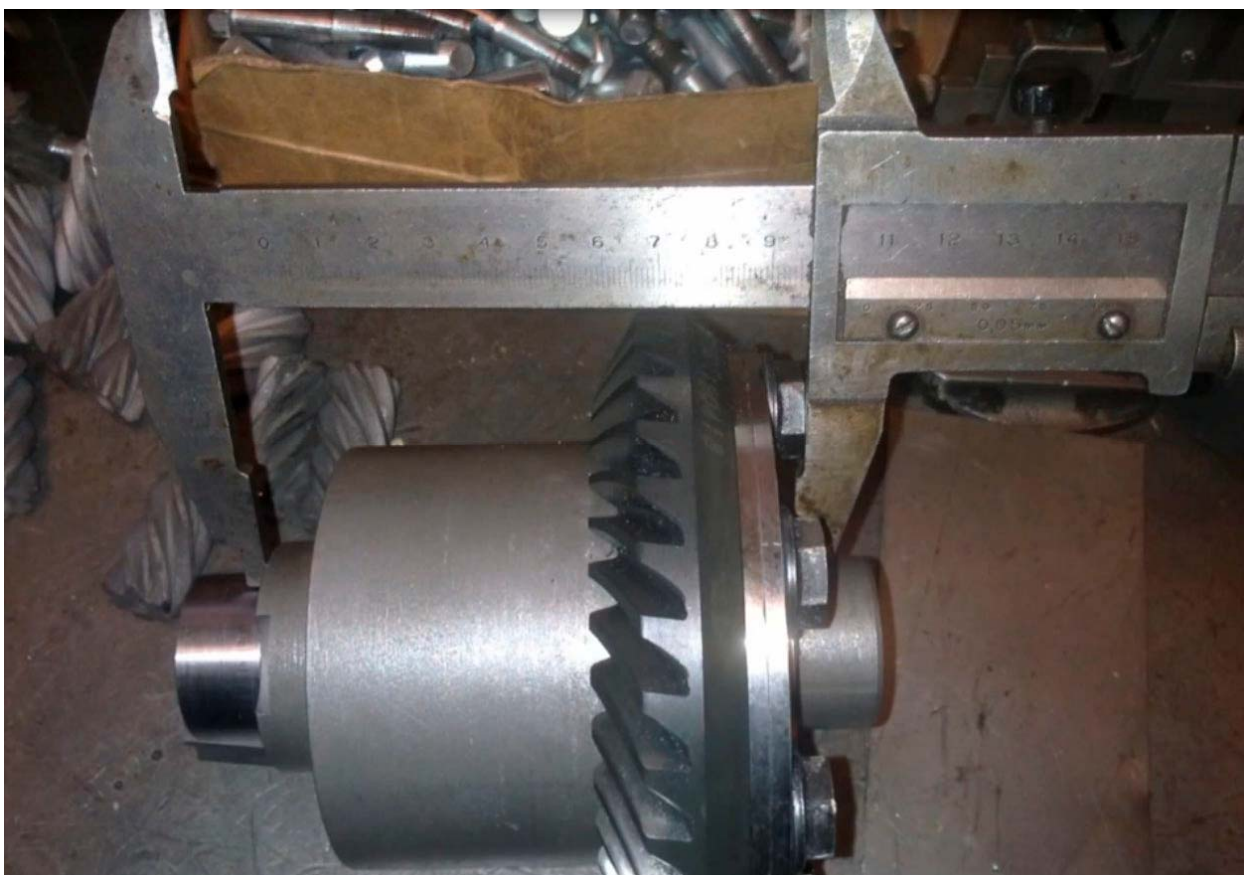


записываем!!!

15. Далее делаем замер второго размера

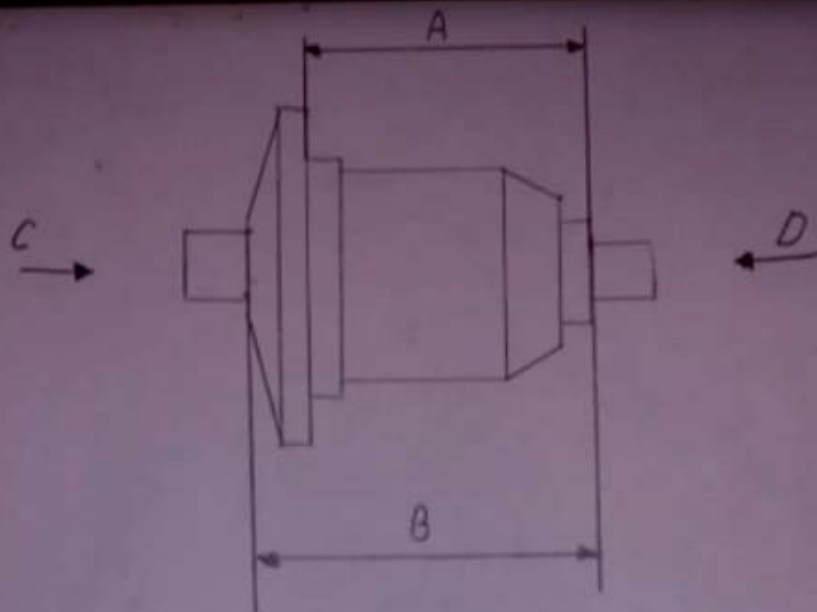


и



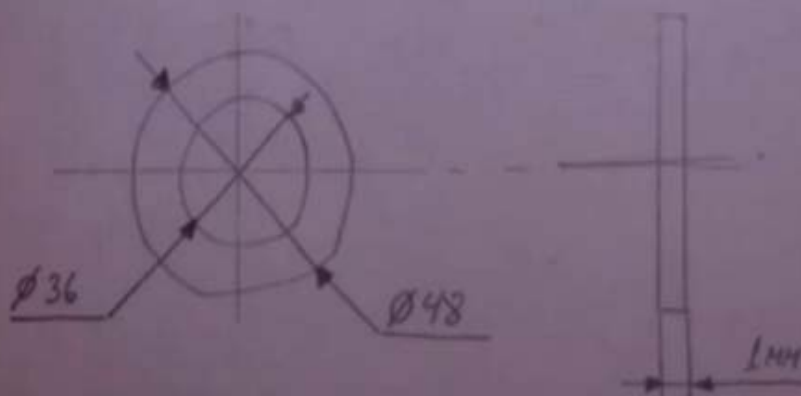
записываем!!!

у нас должна получиться примерно вот такая таблица



	A (мм)	B (мм)
Фрезинал	93,5	107
Самодпок	93,5	106
Регулировочная шайба	0 (D)	-L (C)

Регулировочная шайба



16. Одеваем венец на новый дифференциал (самоблок), все болты сажаем на фиксатор резьбы!!!

17. ТУТ ВНИМАНИЕ!!!

ДОПУСКАЕМ, что Ваш самоблок меньше или равен штатному дифференциалу

Если они равны, то Вам повезло, и никаких дополнительных шайб Вам не нужно.

Если Ваш самоблок меньше, то добавляем шайбы (из комплекта самоблока)

на ось С или Д, в зависимости от полученных замеров.

Далее запрессовываем снятые подшипники на самоблок.



если Ваш самоблок БОЛЬШЕ или равен штатному дифференциалу, так же запрессовываем снятые подшипники на самоблок.

Далее начинаем собирать все обратно.

18. Ставим обоймы на подшипники и аккуратно ставим собранный (самоблок) дифференциал обратно в корпус



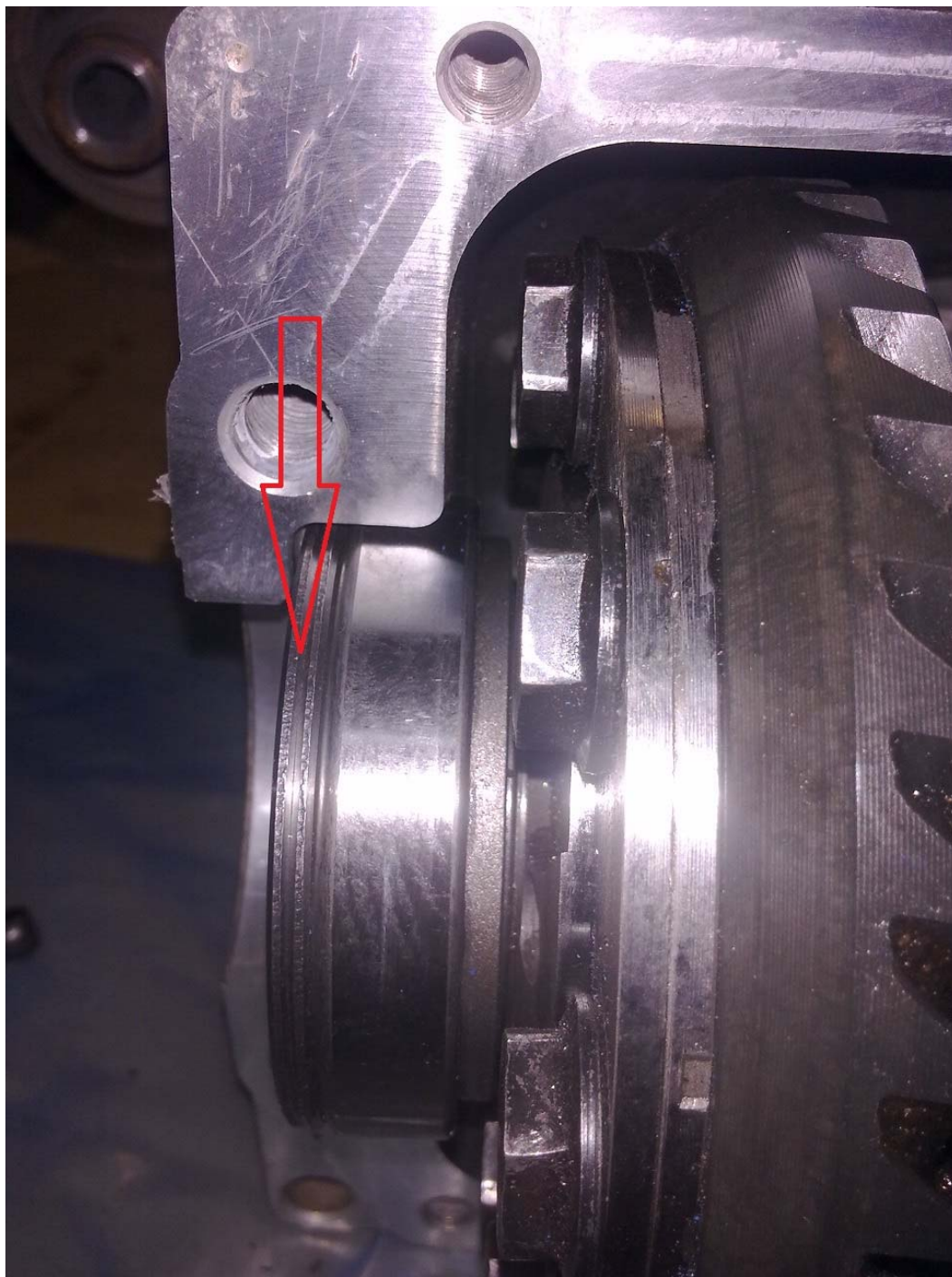
слева и справа устанавливаем снятые ранее штатные (большие) шайбы!

Если Ваш самоблок по замерам был меньше или равен штатному дифференциалу ставим обе шайбы (с каждой стороны) обратно

Если Ваш самоблок по замерам был БОЛЬШЕ штатного дифференциала :

Проверяем еще раз замеры и, с той стороны, с которой Ваш самоблок оказался больше штатного дифференциала - УБИРАЕМ ОДНУ родную шайбу и взамен ставим шайбу из комплекта регулировки редуктора Шевроле нивы, размер узнаем из наших записей!

(она должна быть тоньше на разницу сделанную нами замера!)



19. Смазываем новым герметиком крышку (вместо прокладки).



20. Ставим крышку дифференциала обратно и закручиваем все болты.

ПРОВЕРЯЕМ ЧТОБЫ ВСЕ СВОБОДНО КРУТИЛОСЬ БЕЗ ЗАКУСЫВАНИЙ

А дальше дело техники!

21. Ставим оба сальника полуосей обратно (на герметик)

22. Подвешиваем муфту с редуктором обратно на 3 (три болта) (см. шаг 8).

23. Прикручиваем, по оставленной ранее метке, кардан.

24. Устанавливаем обратно полуоси. (см. шаг 4)

25. Подключаем ОБА сапуна обратно

26. Подключаем "фишку" электро муфты.

27. Прикручиваем обратно все тяги около колёс - см. шаг 3

28. ЗАЛИВАЕМ НОВОЕ МАСЛО ПО УРОВНЮ В РЕДУКТОР

я на обкатку (1000км) залил elf tranself type b 80w90, после буду лить масло 75-140 для LSD редукторов как советует НИРФИ.

29. Прикручиваем колеса

30. Обкатываем.

31. Меняем масло и делимся впечатлениями от покатушек!!!