

МАСЛО АВТОМАТИЧЕСКОЙ КОРОБКИ ПЕРЕДАЧ: СЛИВ И ЗАПРАВКА



Обратите внимание, что в данной процедуре имеется одно или несколько предупреждений



Моменты затяжки

сливная трубка	9 Н·м
пробка контрольного отверстия	35 Нм
пробка заливного отверстия	35 Нм



ВНИМАНИЕ

Перед выполнением любых работ на автомобиле, оборудованном системой запуска и остановки двигателя, примите меры по соблюдению правил техники безопасности [Автомобиль: Меры предосторожности при ремонте](#)

Коробка передач

Емкость смазочной системы (отрегулируйте, пока масло не начнет выливаться) (литры)

Емкость слива

Общая емкость

DP0, DP2

3,5

6

1. СЛИВ МАСЛА

Установите автомобиль на двухстоечный подъемник [Автомобиль: Буксировка и подъем](#) (Глава 02А, Подъемное оборудование).

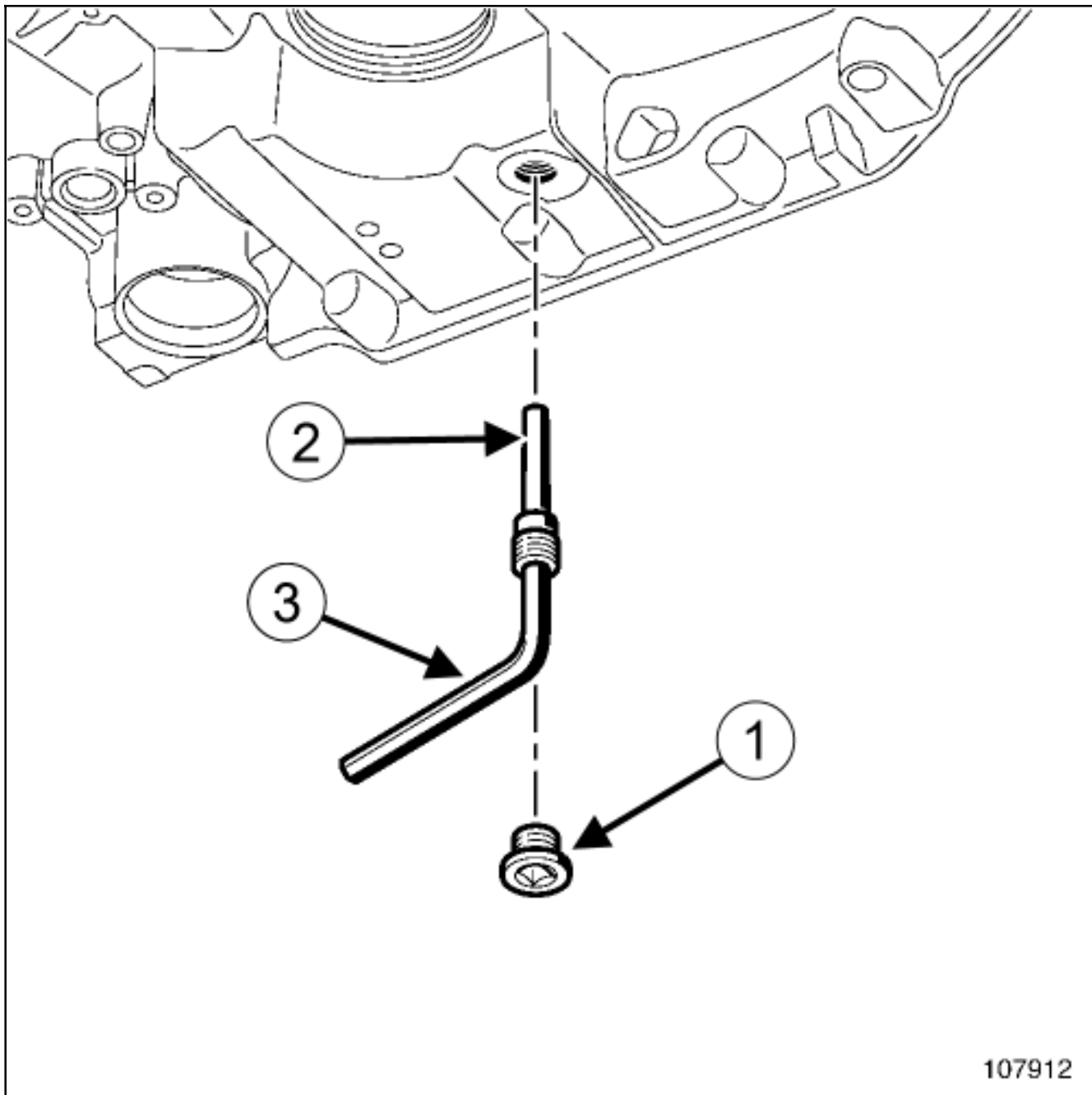
Примечание:



Из автоматической коробки передач следует сливать горячее масло (не более 60 °С), чтобы удалить как можно больше загрязнений.

Снимите:

- болты крепления защиты поддона картера двигателя,
- защитный экран.



— Снимите:

- пробку контрольного отверстия(1) ,
- сливную трубку(2) с помощью шестигранного ключа на 8 мм(3) .

— Дайте стечь маслу.

Примечание:



Снятая сливная трубка подлежит обязательной замене.

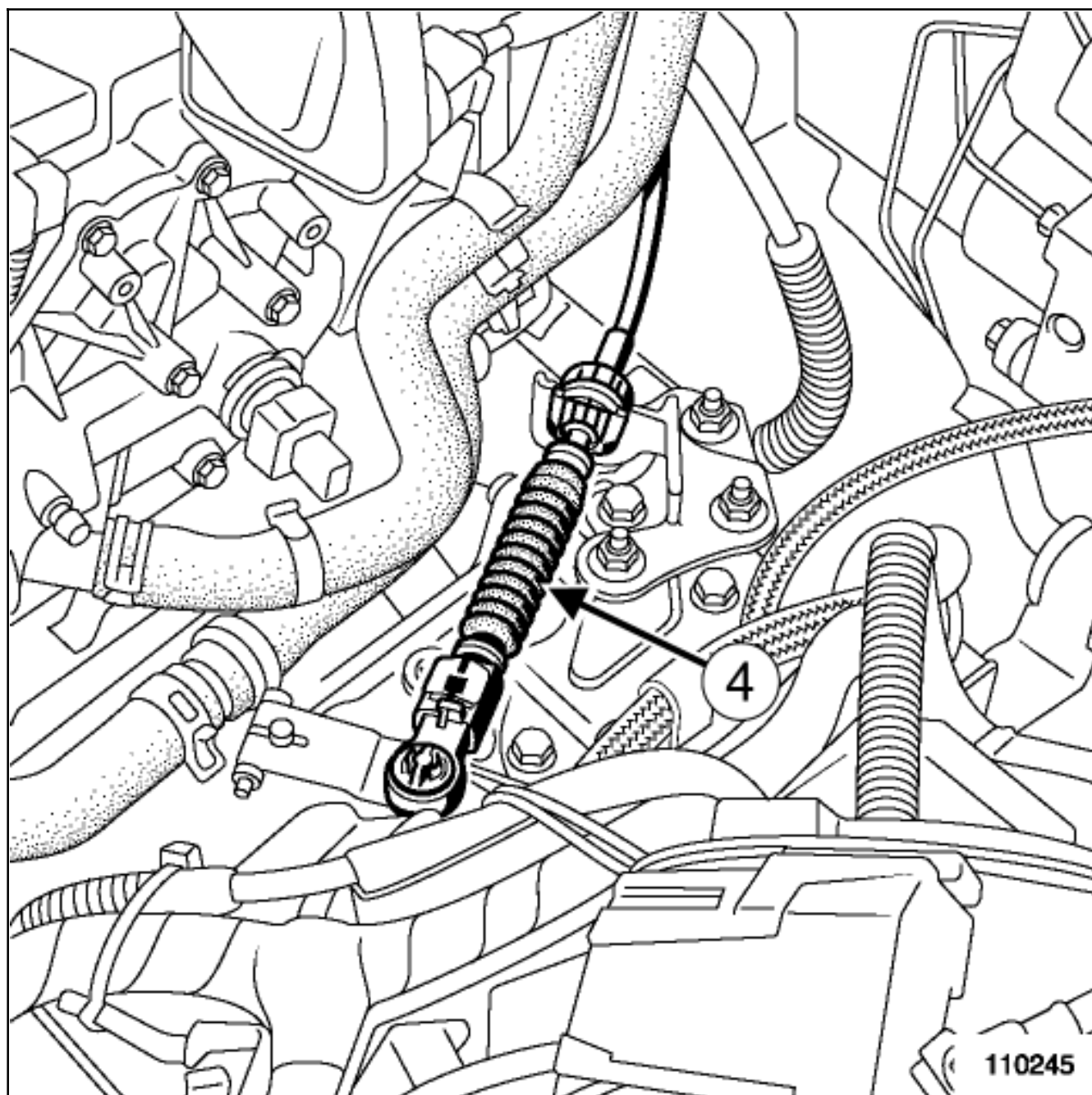
— Установите новую сливную трубку.

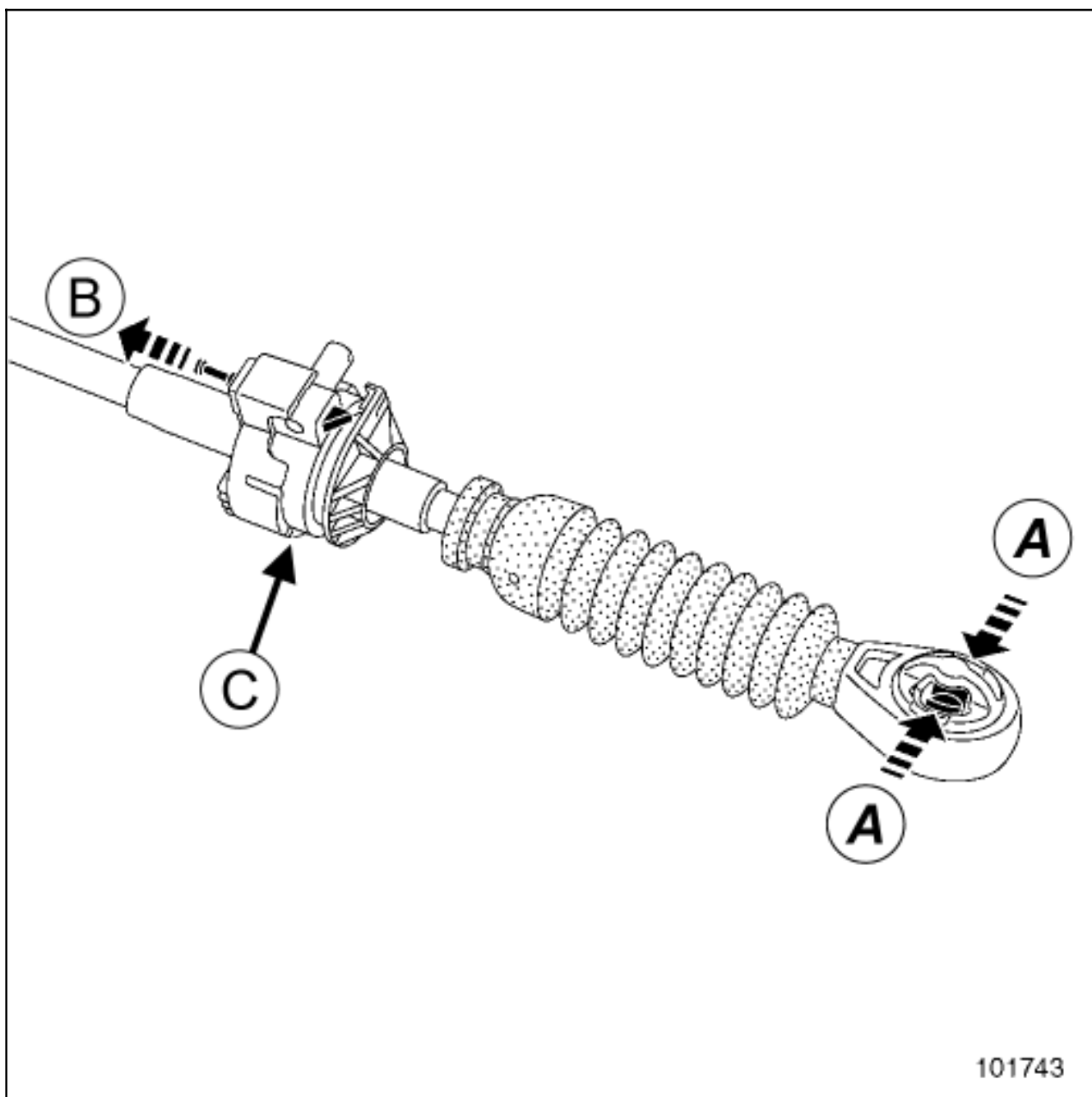
— Затяните требуемым моментом:

- сливная трубка **9 Н·м**,
- пробка контрольного отверстия **35 Нм** .

2. ЗАПРАВКА

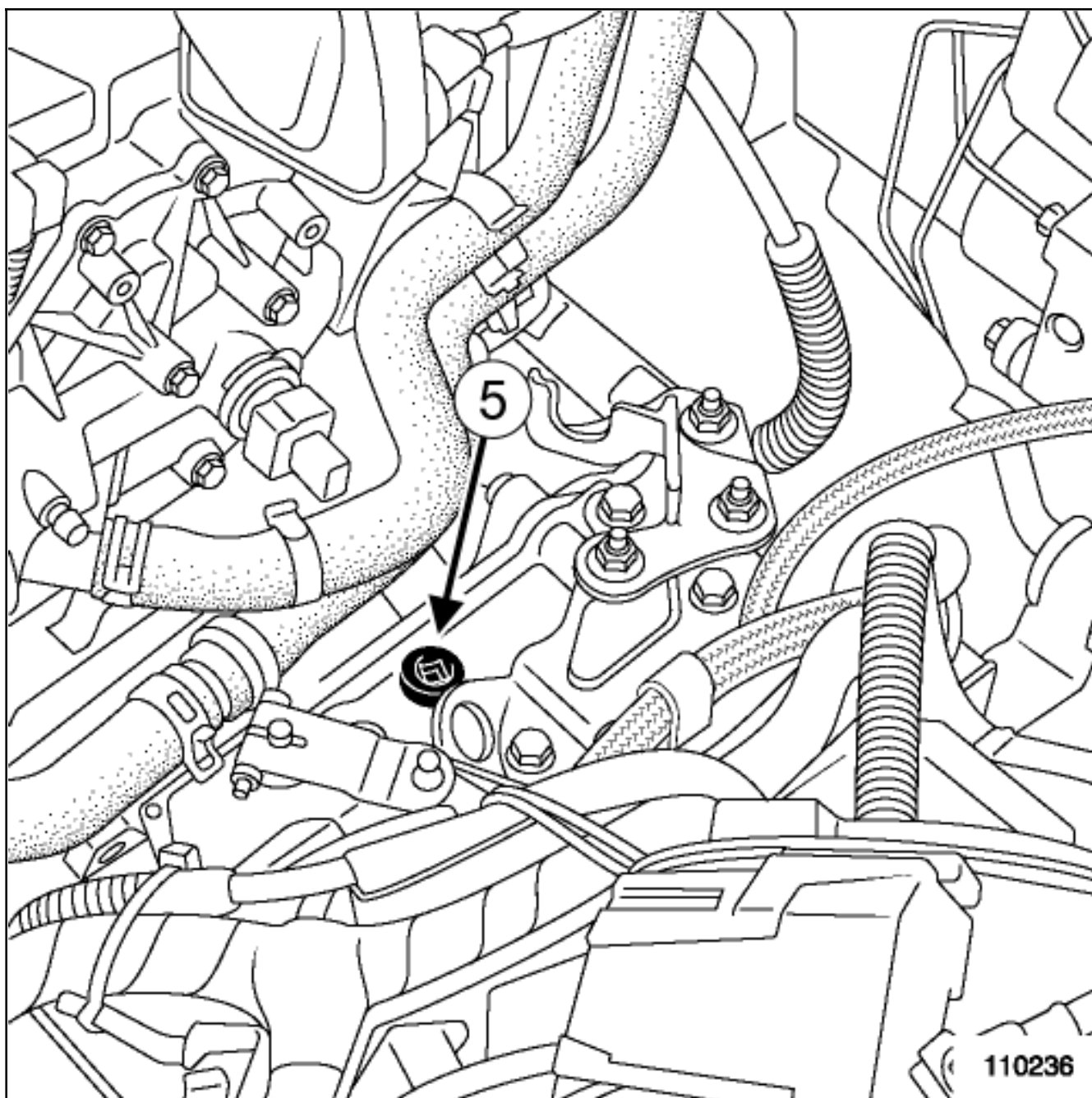
❑ Снимите глушитель шума впуска [Глушитель шума впуска: Снятие и установка](#) (Глава 12А, Подготовка рабочей смеси),





101743

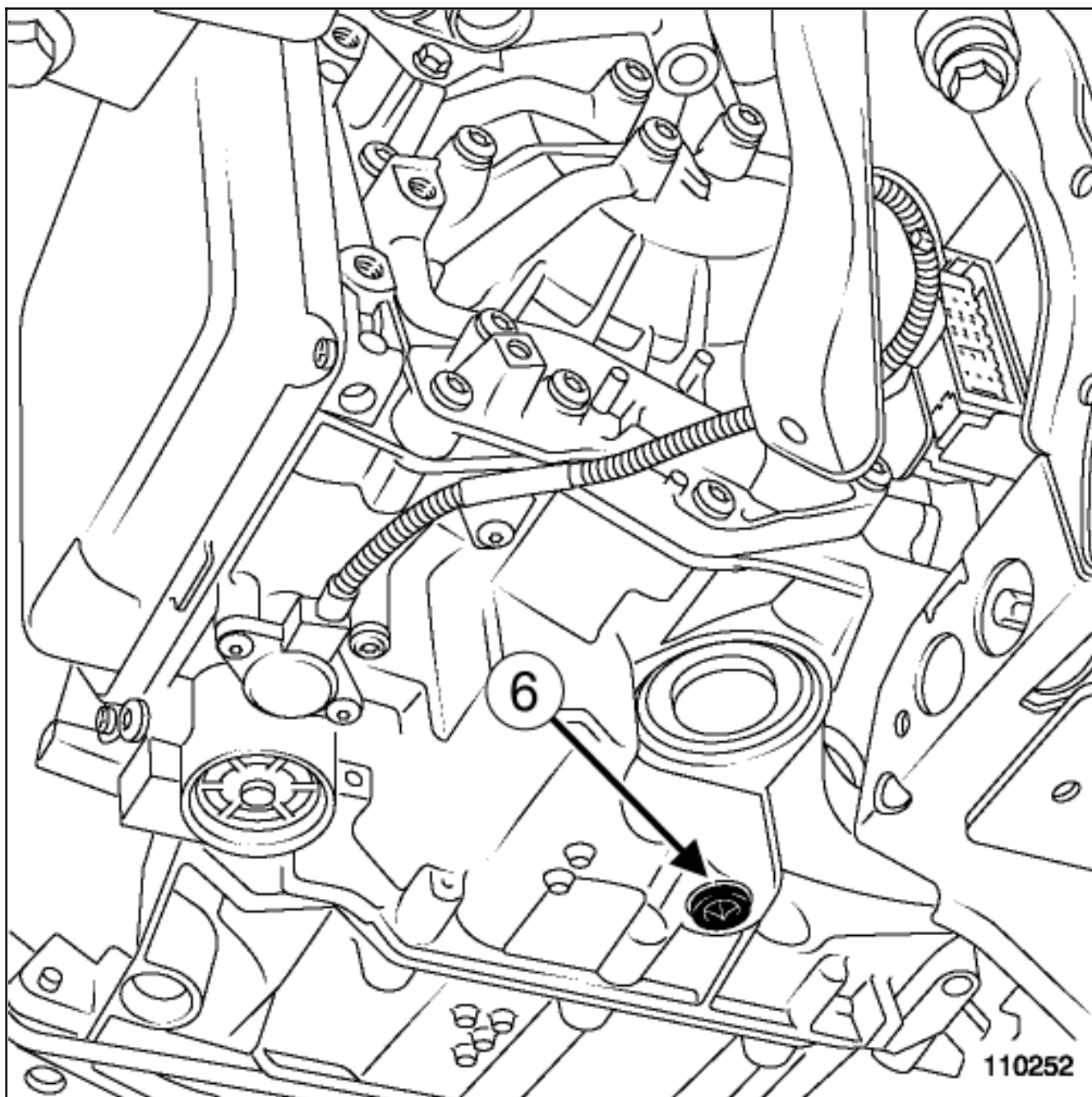
- (4) Отсоедините трос привода селектора от коробки передач:
- с (A) ожмите фиксатор троса привода селектора в точке,
 - потяните штифт в направлении(B) ,
 - п (C) однимите трос привода селектора в направлении.



- Установите автомобиль на ровную горизонтальную площадку.
- Обязательно переведите рычаг селектора в положение "Парковка" .
- Снимите пробку наливной горловины(5) .
- Во избежание попадания загрязнений используйте воронку с фильтром с размером ячейки **15:100**.
- Заправьте в АКП **3,5** лнового масла, рекомендованного производителем(см. **Масло автоматической коробки передач: Технические характеристики**) (Глава 04В, Применяемые горюче-смазочные материалы, эксплуатационные жидкости и составы).
- Запустите двигатель на холостом ходу.
- Подсоедините диагностический прибор.
- Вступите в диалог с ЭБУ АКП.

— Следите за температурой масла в коробке.

— Дождитесь, когда температура станет равной $60\text{ }^{\circ}\text{C} \pm 1$,



— Подставьте емкость под пробку контрольного отверстия(6) .

— Отверните пробку контрольного отверстия(6) при работающем двигателе.

— Если масло не вытекает или если количество вытекшего масла меньше **0,1 литра**:

- остановите двигатель,
- долейте **0,5 литра** масла,
- дайте автоматической коробке передач остыть до температуры $50\text{ }^{\circ}\text{C}$,
- запустите двигатель на холостом ходу,
- подключите диагностический прибор,
- вступите в диалог с ЭБУ АКП,
- следите за температурой масла в коробке,
- дождитесь, когда температура станет равной $60\text{ }^{\circ}\text{C} \pm 1$,
- подставьте емкость под пробку контрольного отверстия(6) ,

- отверните пробку контрольного отверстия.

— Повторяйте эти операции, пока в емкость не выльется более **0,1 литрамасла**.

— Заверните пробку контрольного отверстия(6).

— Затяните требуемым моментом пробка заливного отверстия**35 Нм**.

3. ДОВЕДИТЕ УРОВЕНЬ МАСЛА ДО НОРМЫ

— Установите автомобиль на ровную горизонтальную площадку.



Примечание:

Уровень масла должен проверяться исключительно в соответствии с изложенной ниже методикой.

— Обязательно переведите рычаг селектора в положение **"Парковка"**.

— Залейте в автоматическую коробку передач **0,5 литрасвежего** масла.

— Запустите двигатель на холостом ходу.

— Подсоедините диагностический прибор.

— Вступите в диалог с ЭБУ АКП.

— Следите за температурой масла в коробке.

— Дождитесь, когда температура станет равной **60 °С ± 1**,

— Подставьте емкость под пробку контрольного отверстия.

— Отверните пробку контрольного отверстия.

— Если масло не вытекает или если количество вытекшего масла меньше **0,1 литра**:

- остановите двигатель,
- долейте **0,5 литрамасла**,
- дайте автоматической коробке передач остыть до температуры **50 °С**,
- запустите двигатель на холостом ходу,
- подключите диагностический прибор,
- вступите в диалог с ЭБУ АКП,
- следите за температурой масла в коробке,
- дождитесь, когда температура станет равной **60 °С ± 1**,
- подставьте емкость под пробку контрольного отверстия,
- отверните пробку контрольного отверстия.

— Повторяйте эти операции, пока в емкость не выльется более **0,1 литрамасла**.



Примечание:

В случае замены масла необходимо обнулить электронный счетчик срока службы масла (он встроен в ЭБУ).

- Установите глушитель шума впуска [Глушитель шума впуска: Снятие и установка](#) (Глава 12А, Подготовка рабочей смеси).
- Присоедините трос привода селектора к коробке передач.
- Установите защиту поддона картера двигателя.
- Введите дату замены масла с помощью диагностического прибора (см. **Диагностика - Конфигурации и программирование**).



Repair-12x07x01x01-01x73-1-1-1.xml



XSD/ersi/07/11